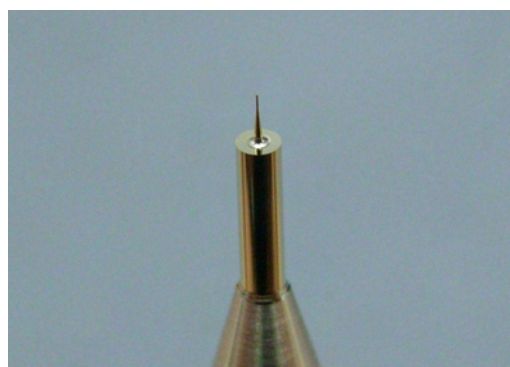
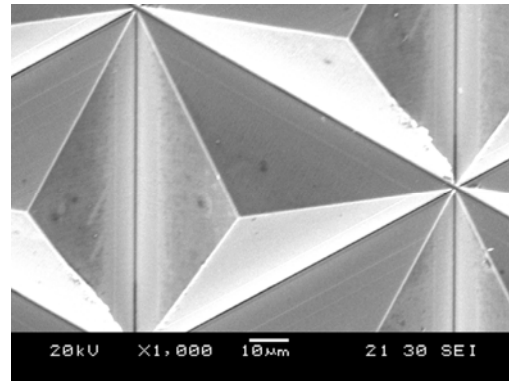
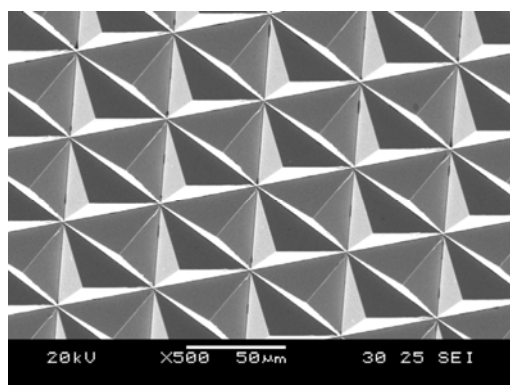
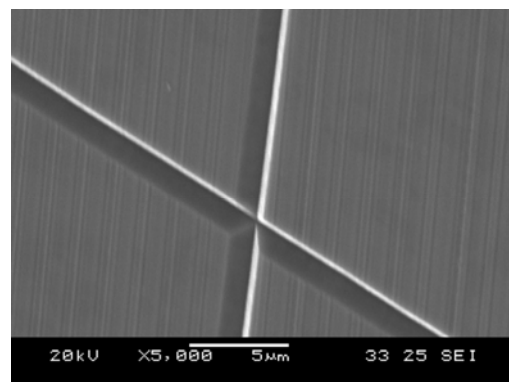
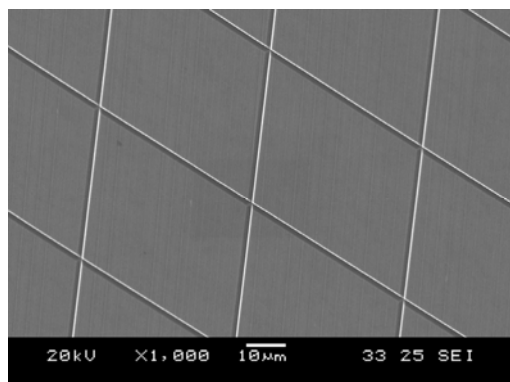


電鑄用微細加工マスター加工例

池上金型工業株式会社 技術開発グループ 大友 誠



先端径 $\phi 10 \mu\text{m}$



表面粗さ Ra2nm

IE IKEGAMI MOLD ENGINEERING CO., LTD.

ELECTRO FORMING

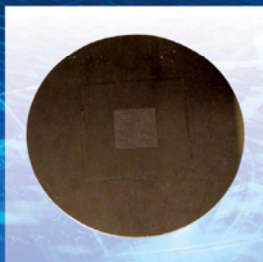
エレクトロフォーミング

“Cavity, Core & Stamper”

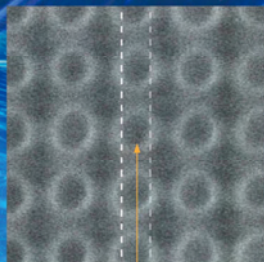
Product example 適応例

- | | | | |
|-----------|-----------------------------|-------|------------------|
| ◆ナノインプリント | Nanoimprint | ◆医療品 | Medical Supplies |
| ◆グレーティング | Grating | ◆文房具 | Stationery |
| ◆導光板 | Light guiding plate for LED | ◆化粧品 | Cosmetics |
| ◆反射鏡 | Reflection mirror | ◆ローラー | Roller |
| ◆レンズ | Lens | ◆ギヤ | Gear |
| ◆外装品 | Exterior | | |

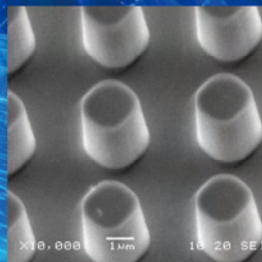
Optics 光マイクロ部品



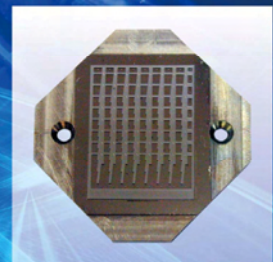
ナノインプリントNIEF
(Ni 外形10~600mm)



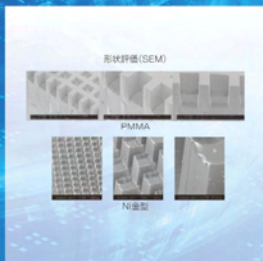
ナノインプリントマスター
(Φ50nm)



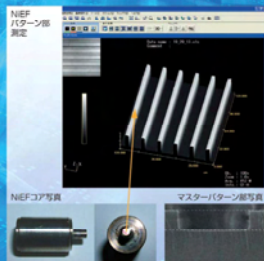
ナノインプリントNIEF
(Φ2μm)



ナノインプリントNIEF
(Ni 厚み0.03~10mm)



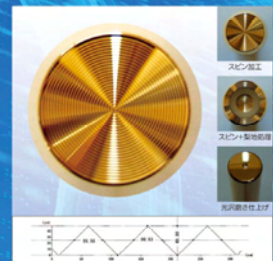
PMMAマスターと
NIEF(LIGA)



グレーティングNIEF



反射鏡マスターとNIEF



スピンマスター

IE 池上金型工業株式会社

技術開発グループ電鍍

〒349-1148 埼玉県加須市豊野台2-664-8
TEL:0480-78-0075(直通) FAX:0480-72-1540(直通)
URL:<http://www.ikegami-mold.co.jp>
E-mail:m-otomo@ikegami-mold.co.jp