



株式会社MEPJ

剥離力測定機能付き光インプリント装置

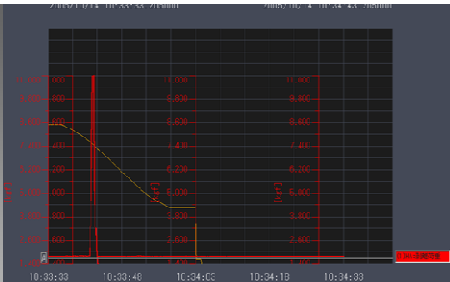
剥離力、剥離モード測定

レーザ変位計によるモールド
基板ギャップ認識



空気加圧式インプリント室
(特許第4441675号)

インプリントと剥離力、剥離モード同時測定



剥離力測定データの例

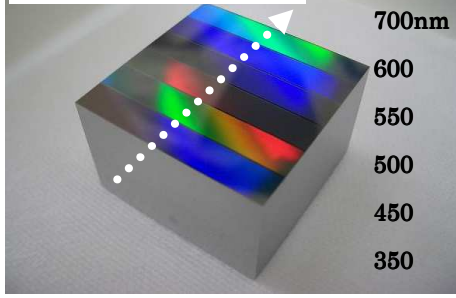
Φ2.5インチガラス基板、

Z軸降下剥離速度; 10 μm/s

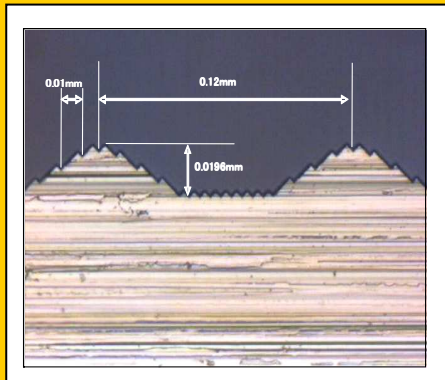
精密機械加工モールド

ナノ加工ピッチ変換

ピッチ例

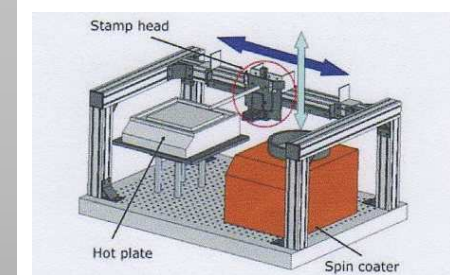


ナノ加工ピッチ変換モールド□30×30mm



複雑三次元マイクロ構造加工モールド

ダイレクトインプリント技術



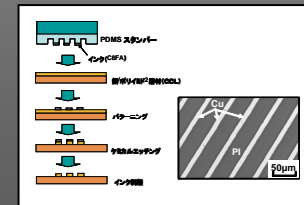
特殊インクと PDMS スタンパーによる微細
パターンダイレクトインプリント。

ダイレクトインプリント装置

(500×300×300mmH)

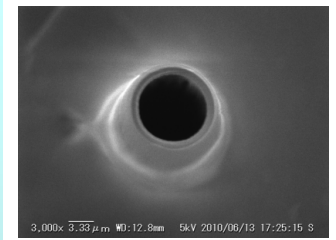


20 μmライン幅印刷例

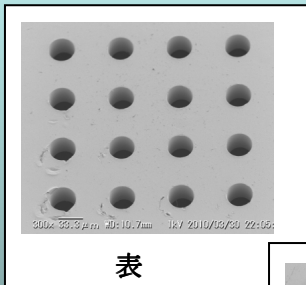


ケミカルエッチングによる銅配線形成例

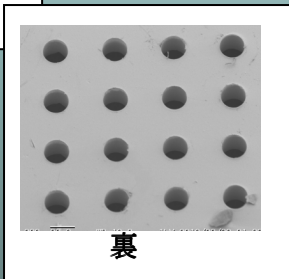
マイクロニードルアレイによる
微細穴加工技術



Φ30 μm SiO₂ ニードル



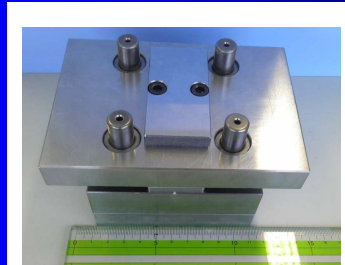
表



裏

38 μm厚ポリイミドフィルムへの穴加工例
穴径: φ30 μm

精密樹脂加工、精密射出成形、精密機械加工



精密微細穴抜き加工用金型(150×100×80mmH)

穴径:φ050 μm、ピッチ:0.5mm

穴数:3×3 ポリイミド、CCLなど用



精密射出成形

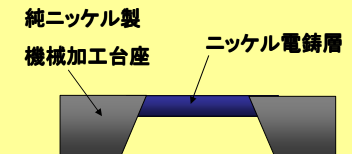
熱可塑性樹脂、熱硬化性樹脂、インサート成形、
金属樹脂複合機構部品成形

ニッケル電鍍技術



小型ニッケル電鍍装置

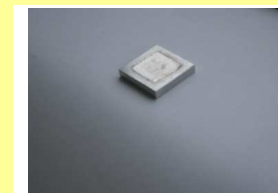
(200×200×300mmH)



純ニッケル製
機械加工台座

ニッケル電鍍層

外枠/電鍍層一体構造金型を製作できます。



ニッケル電鍍金型

(5mm t × □28mm金型枠付き)

連絡先;(株)MEPJ 御田 護 Eメール/mmamoru@net1.jway.ne.jp URL/http://www.mepj.jp/
事業所所在地;〒317-0053 茨城県日立市滑川町 1-13-5 電話; 0294-235525
携帯電話; 090-9828-2028