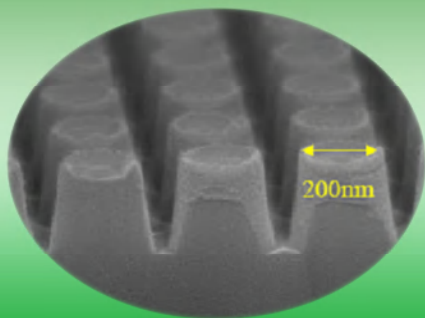


## 高輝度LED用ナノインプリント装置

Nanoimprint System for High-Brightness LED

# ST50S-LED

PCパターンナノインプリント例  
PC Pattern Nanoimprint Example



インプリント装置本体  
Main Unit

制御装置  
Process Controller

### 装置特長 Machine Features

樹脂モールドによるインプリント.....

Imprint with flexible mold

- ・ロール樹脂モールドによる高い生産性
- ・High throughput with roll type flexible mold.

サーボ駆動プレス軸を装備.....

Servo Drive Press Axis Equipped

- ・高精度インプリントを実現する精密プレス機構
- ・位置・プレス力の制御が可能
- ・High-precision molding realized with the precision press drive system
- ・Positioning and pressing force control

基板の反り・微小突起に追従可能なインプリント方式.....

Adopting the imprint method that the curvature and projections of a substrate can be followed

- ・反りのあるエピ基板への全面転写が可能
- ・Imprint to EPI-wafer which has curvature is available

オートローダを搭載.....

Autoloader on-board

- ・全自動運転可能
- ・Automatic operation available

### 仕様 Specifications

#### ■装置仕様

転写対象	高輝度LED用サファイア基板	
インプリントシステム	UVインプリント	
スループット	30枚/時 以上	
基板サイズ	2~4インチウエハ	(オプション:6インチ)
プレス	駆動方法	ACサーボモータ駆動
	真空中プレス可能	
	設定可能プレス力	~50kN
使用モールド	樹脂モールド	(フィルムタイプ)
	ロールモールド使用	
クリーン度	クラス100	

■樹脂モールドは仕様外です

#### ■Machine Specifications

Imprint object	Sapphire wafer for High-brightness LED	
Imprint System	UV Imprint	
Throughput	30 wafers / Hr or more	
Wafer size	φ2~φ4inch	(have scalability upto 6 inch)
Press	Drive Unit	AC Servomotor Drive
	Press in vacuum	
	Press Force Setting	~50kN
Mold	Flexible mold	(Film type resin mold)
	Using Roll type mold	
Mini environment	Class 100	

■Flexible Mold is Out of Specifications

## 東芝機械株式会社

ナノ加工システム事業部 ナノ加工システム営業部  
〒410-8510 静岡県沼津市大岡2068-3  
TEL 055-926-5132 FAX 055-925-6592

## TOSHIBA MACHINE CO., LTD.

Nano Processing System Sales Department  
Nano Processing System Division  
2068-3, Ooka, Numazu-Shi, Shizuoka, 410-8510, Japan  
Phone 055-926-5132 FAX 055-926-6592

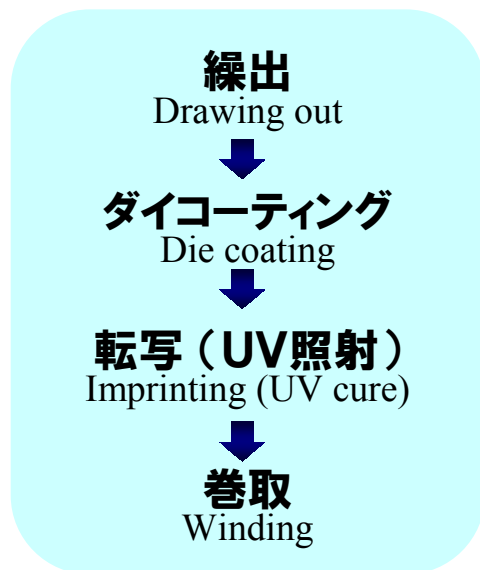
# 超小型高性能ロールtoロール式UV転写装置

High Performance Roll-to-Roll type UV imprinting machine

■高精度・高剛性ロールtoロール式ナノインプリント実験機が  
低コストでコンパクトに！

## CMT-120U

転写プロセス  
Imprinting process



高精度ダイ

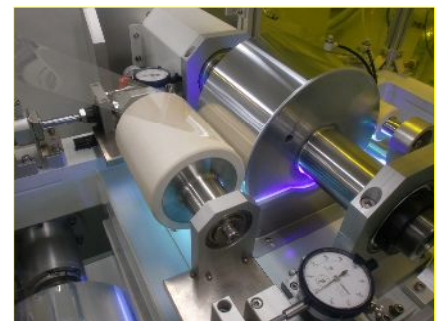
外寸:W1500×D1000×H1200

## 特長 Features

- 1) ロールtoロール式UVインプリント装置が低コストでコンパクト化  
Roll to roll type UV imprint device became compact and low-cost.
- 2) 高精度・高剛性で安定した連続転写を実現  
A continuous steady imprinting was achieved by high accuracy and a high rigidity.
- 3) 塗布はスロットダイ方式を採用  
The coating process adopted the Slot-Die type.

## 仕様 Specification

- ・最大シート幅 Max Sheet Width : 100mm  
(200mm対応機種有り)
- ・最大塗工幅 Max Coating Width : 80mm
- ・シート送り速度 Sheet Feed rate : 0.1~3m/min



問合せ先: 東芝機械株式会社 押出機営業部  
〒100-8503 東京都千代田区内幸町2-2-2 富国生命ビル4F  
TEL 03-3509-0280 FAX 03-3509-0334

# TOSHIBA MACHINE