

# NTT-ATのナノインプリント用モールド

Mold for Nanoimprinting

## ナノインプリントモールド カタログ製品

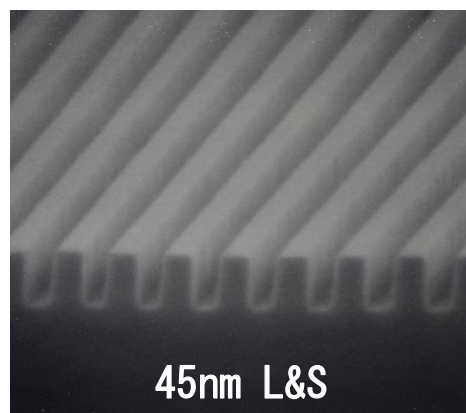
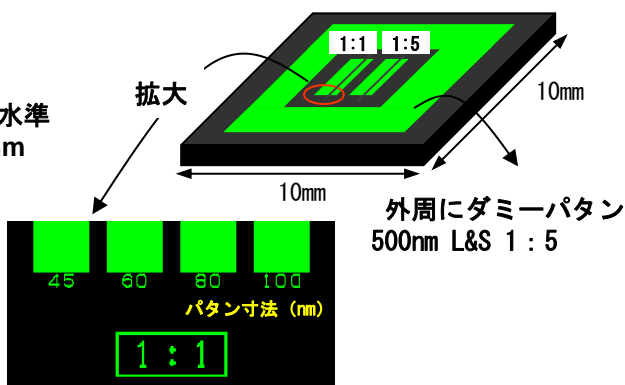
### 【標準タイプの特徴】

- ・形状、パターンサイズの異なる4種のモールドをラインナップ
- ・納期はご注文から2週間、お求めやすい価格でご提供します
- ・極微細パターン(45nmL&S)を加えた標準タイプをご用意

### 標準タイプ(ライン・アンド・スペース) NIM-PHL45

#### 45nmからのライン・アンド・スペースパターン

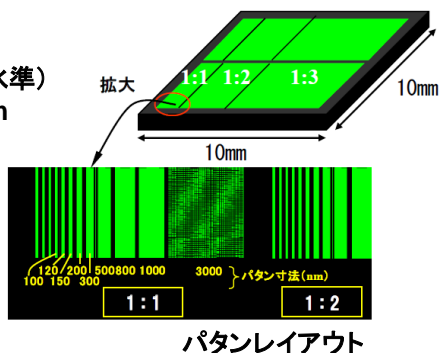
- 材質: 石英
- 外形: 10mm角
- ライン幅: 45nm  
~100nm 4水準
- パターン深さ: 100nm



### 標準タイプ(ホール) NIM-PHH100

#### 100nmからのホールパターン

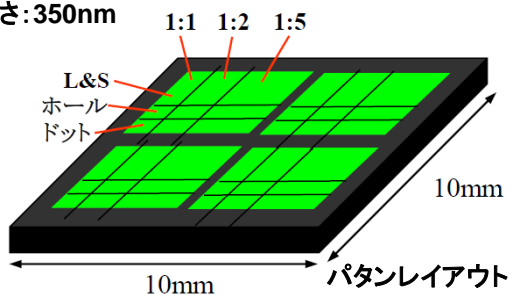
- 材質: 石英
- 外形: 10mm角
- ホール径: 100nm  
~3μm (9水準)
- パターン深さ: 200nm



### 標準タイプ NIM-PH350

#### L&S、ホール、ドット混載タイプ

- 材質: 石英
- 外形: 10mm角
- 寸法: 350nm~10μm  
(ホール、ドットは500nm~)
- パターン深さ: 350nm

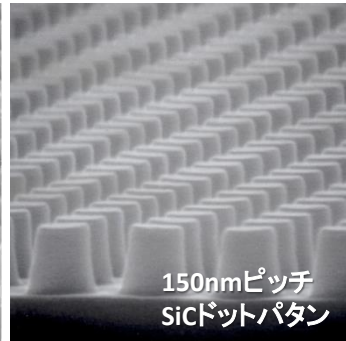
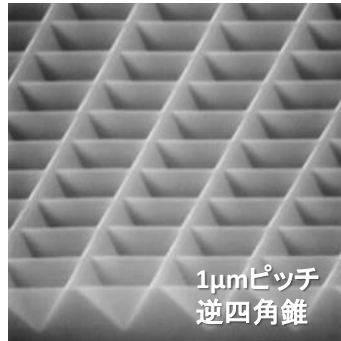
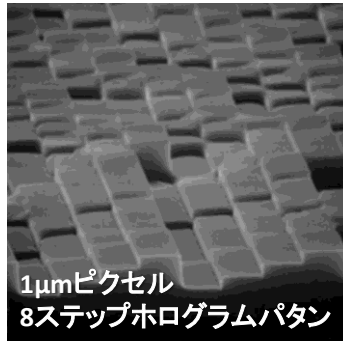


この他にも材質、サイズ、形状の異なる各種カタログ製品を多数ご用意しております。

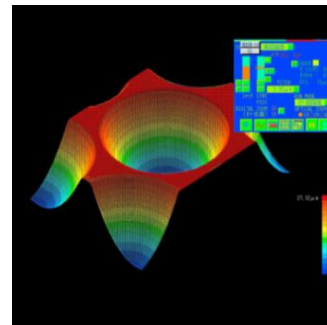
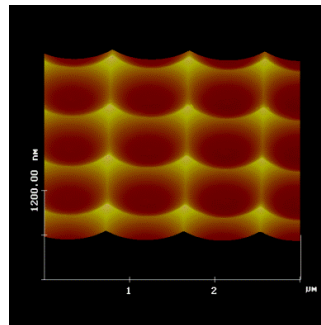
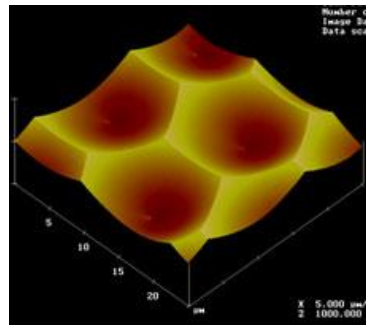
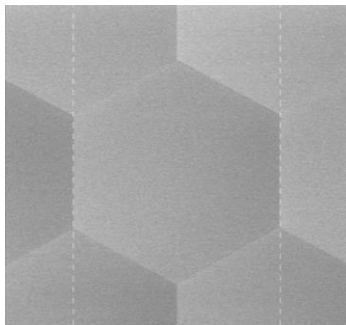
# カスタムナノインプリントモールド

お客様のご仕様に合わせたモールドをお客様希望仕様でご提供します

- パタン例: ホール、ドット、L&S、極微細パタン、四角錐、V溝、ブレース、高アスペクト比パタン、多段差(ホログラム)、円錐状パタン
- 材質: 石英、シリコン、 $\text{SiO}_2/\text{Si}$ 、 $\text{SiC}$ 、Ni等



## マイクロレンズ(凹型球形状)・アレイモールド



- ・レンズ径: 500nm~200 μm、サグ(深さ): ~30 μm
- ・パタンサイズ: ~100mm角
- ・フィルファクタ100%での形成可能
- ・正方配置、三角配置、孤立、自由配置(ランダム)
- ・樹脂転写にも対応

お問い合わせ先

NTTアドバンステクノロジー株式会社

先端プロダクツ事業本部 ナノテクビジネスユニット

〒243-0124 神奈川県厚木市森の里若宮3-1NTT厚木研究開発センタ内

TEL 046-247-0852 FAX 046-270-2077 E-mail: [preci@ml.ntt-at.co.jp](mailto:preci@ml.ntt-at.co.jp)

Web: <http://www.keytech.ntt-at.co.jp/nano/>(先端技術商品紹介サイト)