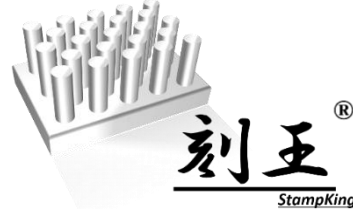


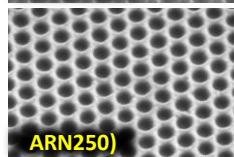
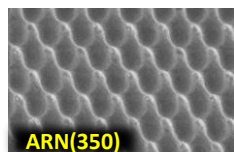
Soken Mold Solution®

ナノ/マイクロインプリントモールドソリューション



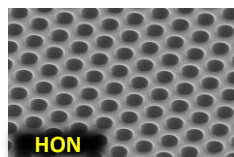
標準モールド

材質：ニッケル / 板厚：300um / 剥離処理：未処理（ご希望により処理致します）



モスアイ (Moth-eye)

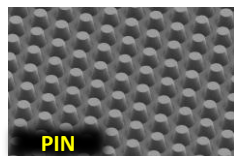
形式	周期 (nm)	直径 (nm)	高さ (nm)	有効エリア (mm)
ARN20-350	350±30	-	320±50	□20
ARN70-350	350±30	-	320±50	□70
ARN25-250	250±30	180±30	130±30	□25
ARN50-250	250±30	180±30	130±30	□50
ARN100-250	250±30	180±30	130±30	□100



ホール (Hole)

* HON70-250は準備中です。

形式	周期 (nm)	直径 (nm)	深さ (nm)	有効エリア (mm)
HON70-3000	3000±300	1700±300	1500±300	□70
HON70-250*	250±30	145±30	250±30	□70



ピラー (Pillar)

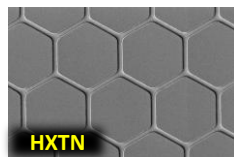
* PIN70-250は準備中です。

形式	周期 (nm)	直径 (nm)	高さ (nm)	有効エリア (mm)
PIN70-3000	3000±300	1700±300	1500±300	□70
PIN70-250*	250±30	145±30	250±30	□70



ライン&スペース (Line & Space, L/S)

形式	周期 (nm)	ライン幅 (nm)	高さ (nm)	有効エリア (mm)
LSN70-140	140±30	70±20	150±30	□70
LSN100-2000	2000±100	1200±300	900±200	□100



ハニカム (Honeycomb)

形式	周期 (nm)	リブ幅 (nm)	高さ (nm)	有効エリア (mm)
HXTN20-8500	8500±800	550±70	430±70	□20

* 仕様については、予告なく変更する可能性があります。ご了承ください。

製品に関するお問合せは
 綜研化学(株) 新規事業部 まで
 TEL : 04-2954-3482 FAX : 04-2954-3272

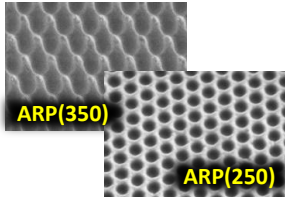
E-Mail : sknano@soken-ce.co.jp

http://www.soken-ce.co.jp/product/nano_imprint/



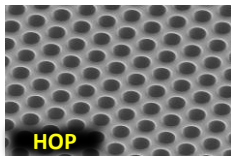
標準モールド

基材：樹脂フィルム / 厚さ：190um / 外形寸法：□130mm(標準)



モスアイ (Moth-eye)

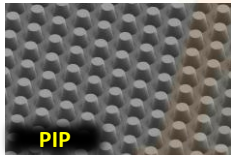
形式	周期 (nm)	直径 (nm)	高さ (nm)	有効エリア (mm)
ARP70-350	350±30	-	320±50	□70
ARP100-250	250±30	180±30	130±30	□100



ホール (Hole)

* HOP70-250は準備中です。

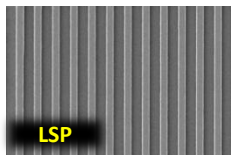
形式	周期 (nm)	直径 (nm)	深さ (nm)	有効エリア (mm)
HOP70-450	460±30	240±30	200±40	□70
HOP70-3000	3000±300	1700±300	1500±300	□70
HOP70-250*	250±30	145±30	250±30	□70



ピラー (Pillar)

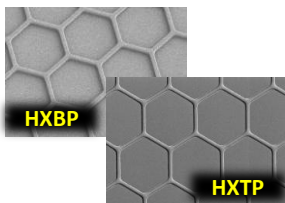
* PIP70-250は準備中です。

形式	周期 (nm)	直径 (nm)	高さ (nm)	有効エリア (mm)
PIP70-450	460±30	270±50	200±40	□70
PIP70-3000	3000±300	1700±300	1500±300	□70
PIP70-250*	250±30	145±30	250±30	□70



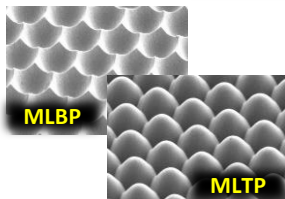
ライン&スペース (Line & Space, L/S)

形式	周期 (nm)	ライン幅 (nm)	高さ (nm)	有効エリア (mm)
LSP70-140	140±30	70±20	150±30	□70
LSP100-2000	2000±100	1200±300	900±200	□100



ハニカム (Honeycomb)

形式	周期 (nm)	リブ幅 (nm)	高さ (nm)	有効エリア (mm)
HXBP20-8500	8500±800	660±70	430±70	□20
HXTP20-8500	8500±800	660±70	430±70	□20



レンズアレイ (Micro Lens Array, MLA)

形式	周期 (nm)	-	高さ/深さ (nm)	有効エリア (mm)
MLBP80-7500	7500±800	-	4000±500	□80
MLTP80-7500		-		□80

*仕様については、予告なく変更する可能性があります。ご了承ください。

製品に関するお問合せは
 綜研化学(株) 新規事業部 まで
 TEL : 04-2954-3482 FAX : 04-2954-3272
 E-Mail : sknano@soken-ce.co.jp

http://www.soken-ce.co.jp/product/nano_imprint/